



**Advanced Card Systems Ltd.**  
Card & Reader Technologies



# ACR88U 사용자 설명서



(주)에스씨포인트 [www.scpoint.co.kr](http://www.scpoint.co.kr) 서울시 강남구 선릉로135길 29 SH빌딩 3층  
Tel : 02)515-5127, Fax : 02)515-5147 문의메일 : [info@scpoint.co.kr](mailto:info@scpoint.co.kr)

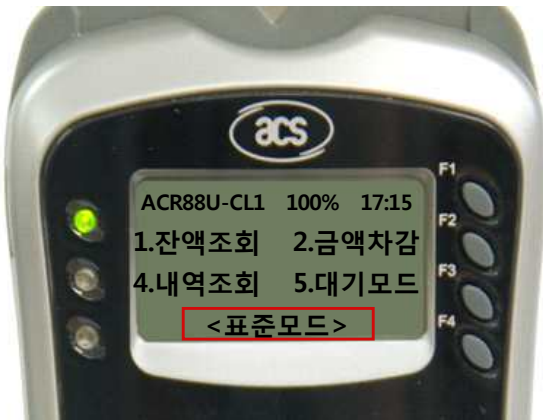
## 휴대용 전자화폐 단말기 - ACR88U

비 접촉식으로 전파를 이용하여 데이터를 교신하는 통신방식으로써 RF(Radio Frequency)카드 안에 금액 충전/차감/조회 등의 다양한 기능의 구현이 가능한 **첨단 전자화폐 단말기** 입니다.



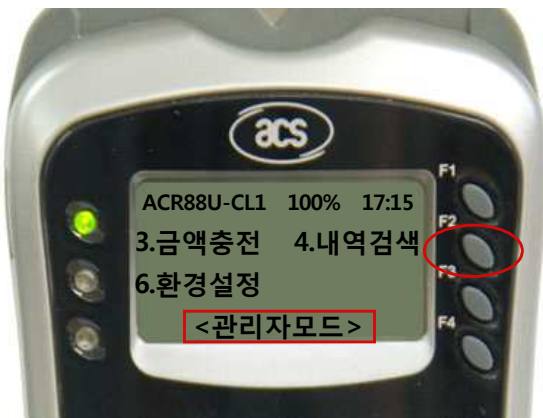
1. 전원 켜기/끄기 : **ENTER** 버튼을 3초간 누르십시오.

### 2. 표준모드



- 1) 잔액조회 : 잔액을 조회합니다.  
ENTER 버튼을 두 번 누르면 되돌아갑니다.
- 2) 금액차감 : 원하는 값을 입력하여 금액을 차감합니다.  
CLEAR버튼을 누르면 처음화면으로 돌아갑니다.
- 3) 내역검색 : 화살표 좌우버튼은 1개씩 넘어가며 위/아래 버튼을 누르면 10단위로 넘어갑니다.
- 4) 대기모드 : 환경설정에서 세팅된 금액이 자동으로 차감되는 모드입니다.(자동으로 충전되는 모드가능)

3. 관리자모드 : 액정화면 오른쪽의 **F2** 버튼을 누른후 비밀번호(**초기값: 123456**)를 입력합니다.



1) 금액충전 : 원하는 값을 입력하여 금액을 충전합니다.

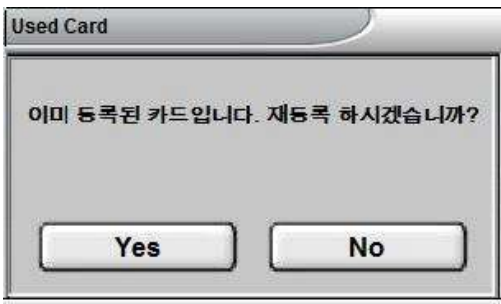
- 2) 내역검색 : 표준모드의 내역 검색과 동일합니다.
- 3) 전체내역삭제 : 관리자 모드에서 F4를 누른후 경고 메시지 확인 후에 삭제합니다.(내역 전체가 삭제됨)
- 4) 환경설정 : (1) 최대거래액설정 - 최대거래액을 설정합니다.  
 (2) 대기모드 차감액 설정 - 표준모드에서 대기모드 금액을 설정합니다.  
 (3) 대기모드 인터벌 설정 - 동일카드에 대해 중복방지를 위해 시간조절을 합니다. (최소 1초)  
 설정 시간을 늘릴수록 같은카드에 대한 중복처리가 늦어집니다.

**4. 관리프로그램 (반드시 드라이버 설치후 사용하세요. 7페이지 참조)**

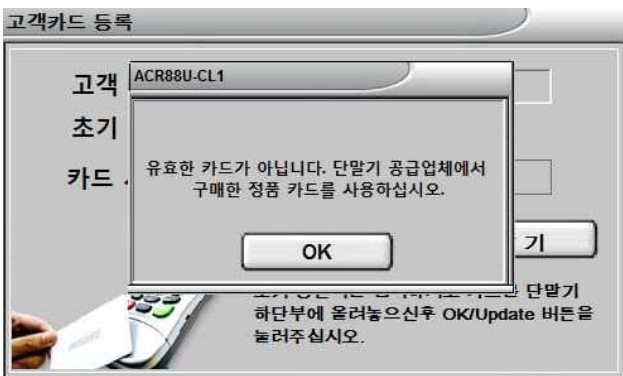
1) 고객카드등록 : 카드를 등록해야 사용이 가능합니다. 고객번호는 순차적으로 부여됩니다.



\* 초기 충전액에 금액을 넣으면 등록과 충전이 동시에 됩니다. (단, 초기 충전액은 거래내역에 남지 않습니다.)



\* 기존의 등록된 카드를 재등록 하면 고객번호가 새로 부여됩니다.



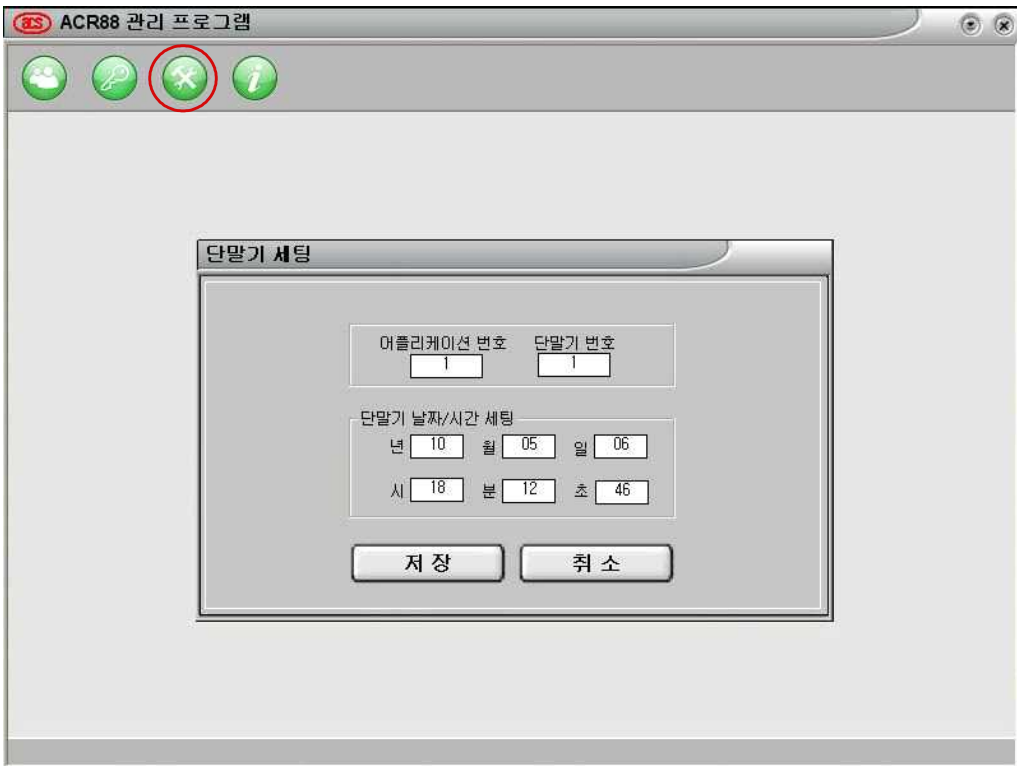
\* 정품 카드가 아닐 경우 에러 메시지 : 정품카드만 등록 가능합니다.

2) 관리자모드 비밀번호 변경 : 비밀번호는 숫자만 가능합니다.

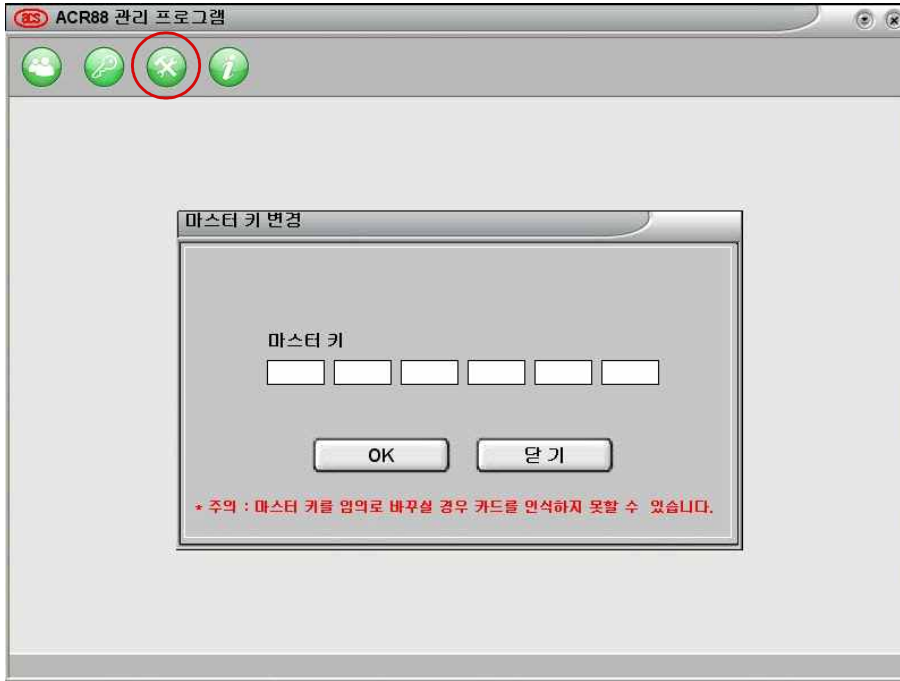


3) 단말기관리

- (1) 단말기 세팅 : 단말기 번호를 부여합니다.(엑셀저장시 단말기 확인)  
시간설정은 24시 기준으로 저장합니다.



(2) 마스터 키 변경 : 주위! 마스터 키를 임의로 바꾸실 경우 카드를 인식하지 못할 수 있습니다!



(3) 블랙리스트 등록/해제 : 카드분실시 단말기에 번호를 등록하면 사용이 불가능 합니다.



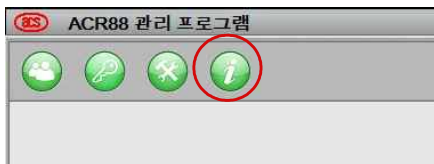
- \* 블랙리스트 추가방법 : 카드 시리얼 번호를 넣은후 블랙리스트 추가 버튼 클릭  
오른쪽 블랙리스트 명단에 올라가면 단말기로 전송 버튼 클릭
- 블랙리스트 삭제방법 : 오른쪽 블랙리스트 명단에서 삭제할 카드 클릭 후 블랙리스트 삭제 버튼 클릭  
오른쪽 블랙리스트 명단에 삭제된것 확인후 단말기로 전송 클릭

(4) 거래내역 PC전송 : 거래내역을 PC로 저장합니다.(엑셀파일로 저장)



단말기의 거래내역은 1600건까지 저장이 가능합니다. 단말기 거래내역 삭제를 하여 저장공간을 늘리시기 바랍니다. (삭제전에 반드시 엑셀로 저장)

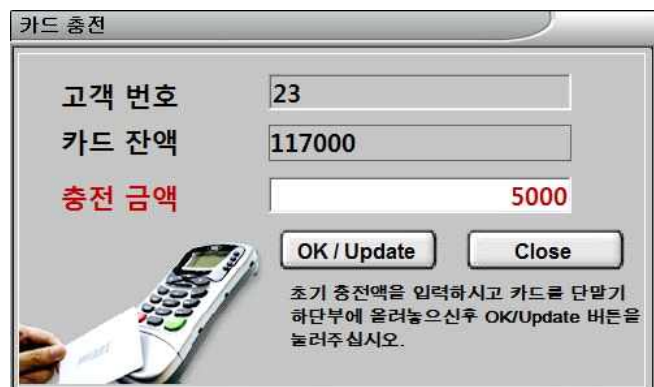
4) 프로그램 카드 충전 : 관리프로그램에서 충전이 가능합니다.



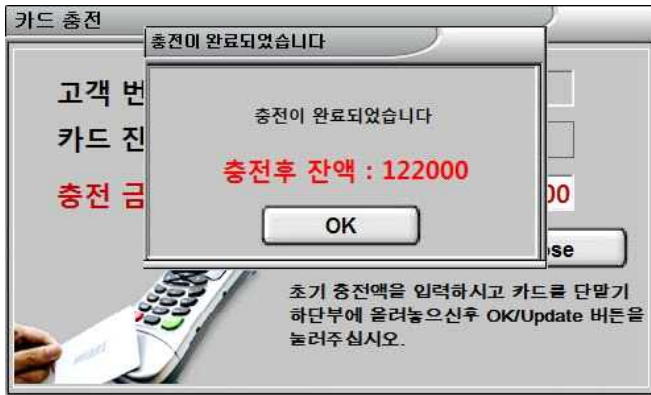
관리프로그램에서 맨 오른쪽 버튼 클릭.



카드를 올려 주십시오.



충전금액을 넣은후 OK/Update 버튼 클릭



충전 완료 화면(다른카드를 연속하여 충전하려면 카드를 교체한 후에 OK 버튼을 눌러주세요)



처음 올려놓은 카드와 충전할 때 카드가 바뀌면 에러 메시지가 나옵니다.

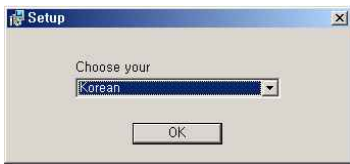
※ **드라이버 설치방법**(처음 1회만 설치합니다.)

1) 운영체제에 맞는 드라이버로 설치합니다. (32bit, 64bit 선택)  
 운영체제와 맞지않는 파일을 설치하면 오류가 발생합니다.



2) Setup 파일 실행(먼저 단말기와 PC가 연결되어 있다면 해지하여 주십시오)

3) Setup.exe 파일을 실행



4) 언어설정 : OK

5) 프로그램 설치과정 : 아래 과정에 따라 진행



6) '마침'을 누른후 PC와 단말기를 USB 케이블로 연결합니다.

7) 설치가 마무리되는동안 기다려 주십시오. (PC환경에 따라 약 2~5분 정도 걸림)

완료되면 화면의 오른쪽 하단에 '새하드웨어가 설치되었습니다.'라고 나타납니다.(약2초간 잠깐 나타남)