

RFID 발주관리 시스템 제안서



- (주)에스씨포인트는 2007년 3월 설립된 이래 스마트카드&카드리더기와 관련된 H/W 판매 및 응용 소프트웨어 개발에 주력하고 있으며 삼성전자, KT, 농협등의 대기업과 청와대, 서울시청, 경기도청, 통일부, 한국수력원자력의 정부기관 및 공기업에 H/W와 솔루션을 공급하고 있습니다

- 특히, H/W관련 제품은 PC-Linked 카드리더기 분야의 세계적인 업체인 ACS(Advanced Card Systems Limitid)사의 한국공식 총판으로써 국내의 스마트카드 관련 인프라 확장과 비즈니스 모델 개발에 힘쓰고 있습니다.

- 2007. 3 ACS(Advanced Card Systems)와 국내총판계약 체결
(주)에스씨포인트 법인전환
- 2007. 4 서울지방병무청 사용자인증용 IC리더기 납품
- 2007. 6 한국도로공사 하이패스 충전리더기 적합성 획득
- 2007. 8 (주)삼표 원자재 출납용 전자송장 RFID 리더기 납품
- 2007. 9 KT부산지사/부산시교육청 유비쿼터스 시범화학교 사업 참여
- 2007.11 통일부 주관 전자 방북 증명서용 RFID 리더기 납품
- 2008. 1 원주세무서 전자식권 시스템 구축
- 2008. 3 노원구청 전자식권 시스템 및 매점관리 솔루션 구축
- 2008. 4 에너지관리공단 전자식권 시스템 구축
- 2008. 5 청와대 대통령실(춘추관, 여민관) 네트워크형 전자식권 시스템 구축
- 2008. 6 정부통합전산센터 PC제어 시스템 납품
창원경륜공단 RFID 리더기 납품
- 2008. 7 신한은행 홈ATM용 IC리더기 10만대 공급(삼성전자 3만대, LG노텔 7만대 공급)
- 2008. 8 육군종합행정학교 네트워크형 전자식권 시스템 구축
- 2008. 9 한국조폐공사 RFID 리더기 납품
- 2008.10 전파연구소(유비쿼터스 전파실험실) 출입통제 시스템 구축
- 2008.11 RFID/USN KOREA 2008 국제전시회 참관(코엑스 대서양홀)
단국대학교 네트워크형 전자식권 시스템 구축
- 2008.12 곤지암리조트 스파용 전자태그 납품
- 2009. 2 서울시청 네트워크형 전자식권/푸드코드 시스템 구축
- 2009. 6 렉서스(디엔티모터스) RF방식의 고객응대시스템 개발 및 구축
- 2009. 7 삼성엔지니어링 전자식권시스템 구축(36개 지점)
- 2009. 9 농협중앙회 IC카드 리더기 6,000대 납품
- 2009.11 한남대학교 전자식권 시스템 구축
- 2010. 2 지식경제공무원교육원 전자식권 시스템 구축
- 2010. 3 농촌진흥청 전자식권 시스템 구축
- 2010. 3 강북삼성병원 종합검진센터 내방객용 RFID태그 공급
- 2010. 4 바텍 CT&파노라마 장비용 Pre-paid시스템 개발
- 2010. 5 한국농수산대학교 전자식권 시스템 구축
- 2010. 6 알펜시아 리조트 전자카드 충전 및 결제용 RFID리더기 공급
- 2010.10 사우디아라비아 킹사우드대학(KSU) 전자교탁용 RFID리더기 공급
- 2010.10 SK에너지 제주실증단지(스마트그리드) 전기차충전기용 RFID리더기 공급
- 2010.11 삼성물산 전자식권 시스템 구축(11개 지점)
- 2010.11 한국마사회 신규재석형발매기용 RFID리더기 및 RFID카드 공급
- 2010.12 서울고등법원 전자식권 시스템(6식) 구축, 멀티키오스크(4대), RFID카드 공급
- 2011. 3 경기도청 구내식당 전자식권 시스템 구축(2식)
- 2011. 4 TJ미디어 스마트카드 발급시스템 개발, 스마트카드 공급
- 2011. 5 농림수산식품부 전자어업 허가증용 RFID리더기 공급
- 2011. 6 국내 공인인증기관 K사 인증서저장용 스마트카드 발급시스템 개발
- 2011. 6 삼성전자 IT Solution사업부 RFID카드 공급
- 2011. 8 한국GM 무인자동화 시스템용 RFID리더기 및 전자태그 공급
- 2011. 9 강원랜드 POS연동용 RFID리더기 공급
- 2011.10 사업장 이전(강남구 삼성동 -> 강남구 논현동 100-5 애드라인빌딩 4층)
- 2011.11 특허출원 "NFC리더기와 이를 이용한 모바일 마케팅 시스템 및 방법"
- 2011.12 LS산전 EV전기차 충전기용 RFID리더기 공급
한국방송공사(KBS) 장비입출고 시스템 개발 및 구축(13.56MHz, 900MHz 연동)
- 2012. 1 고용노동부 산하 한국잡월드 방문객 가상체험용 RFID리더기 공급
- 2012. 3 현대글로벌비스 자동차 경매시스템용 스마트카드 공급
- 2012. 5 현대카드 'MUSIC'용 NFC카드 공급
- 2012. 7 국민건강보험공단 정보보호체계 강화사업(스마트카드 및 관련개발 부문 수주)
- 2012. 9 서울시청 신청사 전자식권 시스템 구축(6식)
- 2012.10 서울행정법원 멀티키오스크 및 전자식권 시스템 구축
- 2012.11 파주시 보건소 헬스케어용 RFID카드 공급(18,000장)

- 2013. 1 SK 플래닛 SmartTouch용 NFC카드 공급
- 2013. 3 웨라톤인천호텔 RFID 전자바우처카드 시스템 구축
- 2013. 4 현대자동차 전국 830여개 전지점 스마트카드 리더기 공급
- 2013. 7 한국수력원자력 RFID자재관리용 전자태그 공급계약 체결(태그 410,000개 외 다수)
- 2013. 9 유한양행 중앙연구소 시약품 입고고관리 시스템 구축
- 2013.10 OO시 시설물 관리용 13.56MHz 메탈태그 대량공급
- 2013.11 삼성전자 국내 및 해외법인 NFC카드 공급
- 2013.12 외환은행 스마트카드 리더기 대량 공급
- 2014. 1 특허출원: NFC기반 "위치인식 기반의 동영상 길안내 서비스 시스템"
- 2014. 3 태권도원 RFID 전산화장비 장착용 RFID리더기 공급
- 2014. 4 동대문 JW메리어트호텔 RFID 전자바우처 시스템 구축
- 2014. 5 KT자회사 G사 회원관리용 RFID카드 10만장 납품
사업장 이전(강남구 선릉로135길 29 SH빌딩 3층)
- 2014. 7 수원시청 전자식권 시스템 구축
- 2014. 8 S사 회원인식용 13.56MHz RFID카드 10만장 납품
- 2014.11 국민건강보험공단 스마트카드 발급&운영시스템 고도화 사업 수주
- 2015. 2 LG전자 현품용 라벨관리 시스템 구축 및 900MHz RFID장비 납품
- 2015. 4 서울시청 전자식권 시스템 기능개선 사업 수주
- 2015. 5 풀무원 ECMD 전자식권 시스템 구축
- 2015. 7 용인시청 전자식권 시스템 구축
- 2015. 9 아주네트웍스 제규어, 랜드로버 차량고객용 전자포인트 시스템 구축
- 2015.10 LG전자 Java 콤비카드 대량 납품
- 2015.11 선박용 부품제조사 D공업 13.56MHz RFID 발주관리 시스템 구축
국군 OO사령부 출입용 보안 스마트카드 공급계약 체결
- 2015.12 해군 OO사령부 900MHz 총기관리 시스템 구축계약 체결
- 2016. 1 우리은행 태블릿 브랜치용 ACR32 리더기 전지점 대량공급
- 2016. 2 LG전자 DFM 900MHz RFID시스템 구축
- 2016. 4 대구도시철도공사 RFID토큰형 승차권 공급
- 2016. 6 공군군수사령부 900MHz RFID라벨태그 대량 공급
- 2016. 7 삼성에스원 자산관리용 NFC메탈카드 대량 공급
- 2016. 8 조달청 지문인식 스마트카드용 IC카드리더기 11,000대 공급
- 2016.10 서울도시철도공사 키오스크 탑재용 ISO15693 리더모듈 대량 공급
- 2016.11 한국기초과학연구원 NFC 메탈카드 대량공급 및 발급시스템 구축
- 2016.12 경찰청 13.56MHz&900MHz 연동 디지털 증거물 분석시스템 구축
- 2017. 1 수원지방법원 성남지원 상품판매 시스템 구축
- 2017. 2 국내최초 NFC기반 전자링크카드 공식 출시
- 2017. 3 (주)에스씨포인트 법인 창립 10주년
국립재난안전연구원 전자식권 시스템 및 상품판매 시스템 구축
- 2017. 4 국내 보안S/W업체 'P'사와 특수기능탑재 전자링크카드 개발계약 체결
속초시청 일체형 전자식권 시스템 구축
- 2017. 6 기술보증기금 벤처기업인증 획득
- 2017. 7 한국전력공사(경북지사) 전자식권 시스템 구축
한국과학기술정보연구원 노트북 반출입 관리용 900MHz 메탈태그 공급
- 2017. 8 우정사업본부 900MHz RFID 라벨태그 공급
- 2017.10 삼성 SDI NFC메탈카드 대량 공급
- 2017.12 삼성전자 국내 및 해외사업장 NFC리더모듈 개발&대량 공급
- 2018. 3 국립문화재연구소 제주파 특수태그 및 핸드헬드 리더기 공급
노틸러스호성 ATM장비용 NFC리더기 공급
- 2018. 4 한국수력원자력 전자식권 시스템 구축





1. RFID 발주관리 시스템 개요

2. 시스템 흐름도

3. 시스템 구성

4. 적용 장비

5. Customer

1. RFID 발주관리 시스템 개요

개요

- RFID 기술을 활용하여 제품 생산시 부품 부족으로 인한 생산 지연 및 부품 발주시 절차상의 번거로움이 없어 업무효율이 증대
- 부품 보관함에 RFID 태그를 부착하여 부품 소진시 현장담당자가 보관함을 RFID리더기에 인식(13.56MHz 및 900MHz)하여 관리 프로그램 및 문자서비스를 통하여 관련부서(발주부서) 담당자에게 실시간으로 즉시 전달
- RFID 시스템을 통해 빠른 부품 발주 및 확보로 생산 및 납기 지연으로 인한 손해 발생을 최소화

도입효과 및 장점

1. 업무처리의 효율 증대

RFID 태그를 사용함으로써 편리함을 제공하고, 전산화된 데이터와 엑셀 연동 기능을 통하여 기존의 수기기록 및 별도 문서 작성등 불필요한 업무를 줄여 업무처리의 효율이 증대됩니다.

2. 빠르고 정확한 발주관리

현장에서 필요한 부품을 정확하게 발주관리자에게 요청하고, SMS 및 PC 팝업 알림 기능을 통해 발주관리자는 현장에서 필요한 부품에 대하여 즉시 확인이 가능합니다.

3. 네트워크를 활용한 실시간 조회

모든 데이터는 네트워크를 활용하여, 현장이 아닌 다른 장소에서도 실시간 조회가 가능합니다.

4. 커스터마이징 기능

고객사에서 필요한 기능을 맞춤형으로 개발이 가능합니다.

2. 시스템 흐름도

1.RFID 태그 부착 및 등록 : 등록용 리더기로 관리프로그램에 태그 등록 및 부품박스에 태그 부착

2.RFID Tag 인식 : 13.56MHz 또는 900MHz 리더기에서 RFID 태그 인식

3.데이터 서버 전송 : 데이터는 서버로 전송되어 안전하게 관리

4.관리자 실시간 확인 : 관리자는 PC 팝업 및 핸드폰 문자발송으로 실시간 확인이 가능



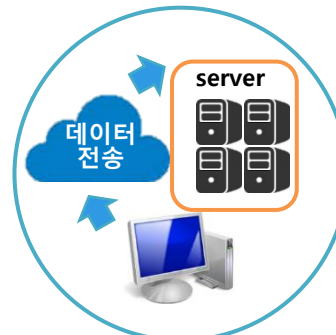
Step 1

태그 부착
RFID 태그 등록 및 부착



Step 2

실시간 인식
13.56MHz/900MHz 리더기에서 RFID 태그 인식



Step 3

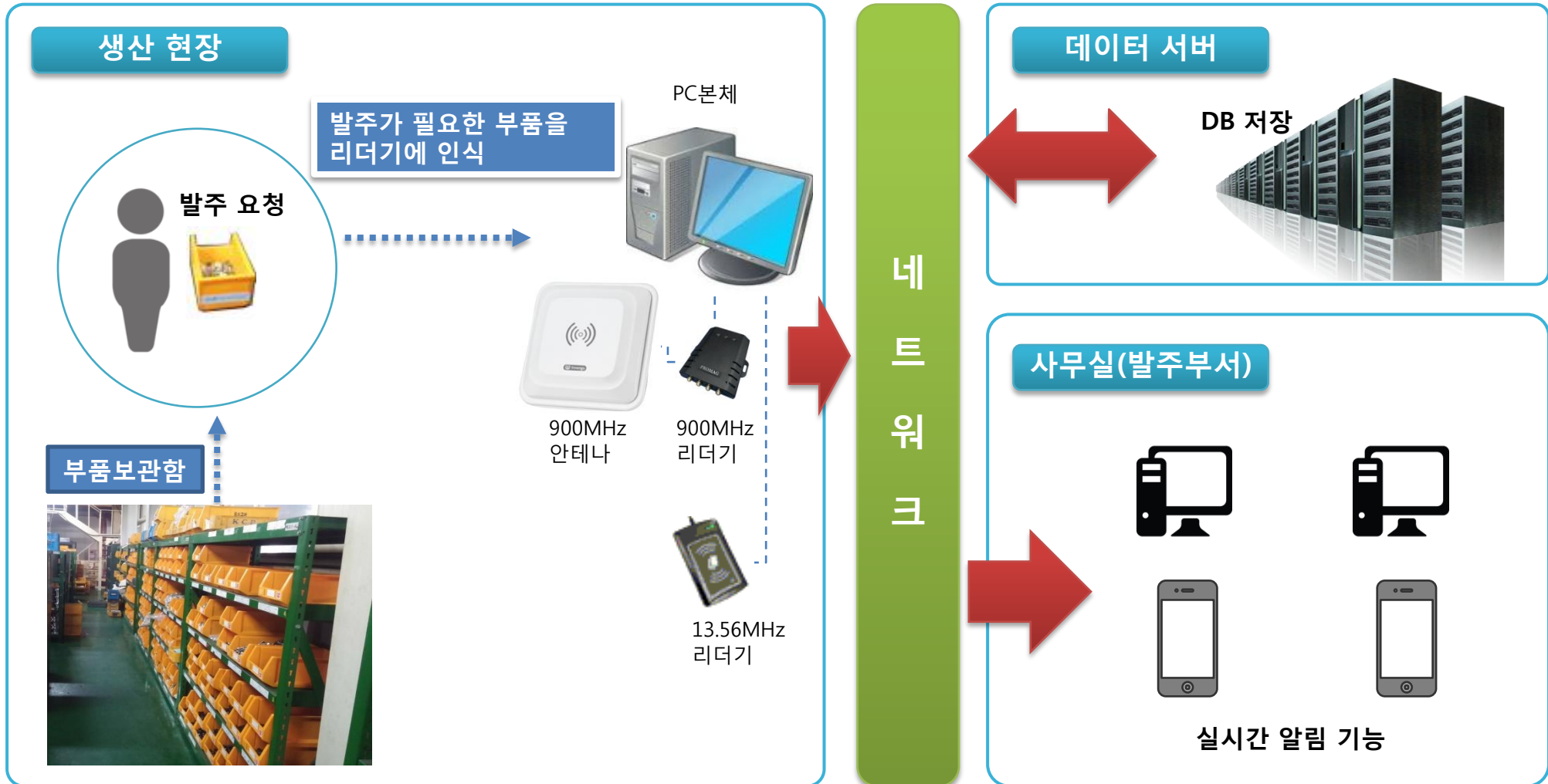
서버 데이터 전송
데이터는 서버로 전송되어 안전하게 관리



Step 4

담당자 실시간 확인
PC 팝업 및 문자발송으로 실시간 확인 가능

3. 시스템 구성도



4. 적용 장비

도입장비

900MHz 리더기



통신 인터페이스 : RS232
 사이즈 : 114 x 97 x 21mm

900MHz 안테나



사이즈 : 291 x 291 x 52mm

13.56MHz 리더기



통신 인터페이스 : RS232
 사이즈 : 72 x 120.5 x 20.4mm
 (등록용도 동일함)

900MHz등록용 리더기



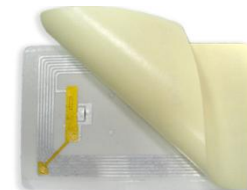
통신 인터페이스 : USB
 사이즈 : 120 x 86 x 42mm

900MHz RFID 라벨태그



사이즈 : 90~100 x 20~30 mm

13.56MHz RFID 라벨태그



사이즈 : 85.6 x 54mm

5. Customer (H/W 납품처)





◆ 오시는길 안내

2호선 독섬역 4번 출구에서 150M 직진
경동초등학교 교차로에서 좌회전 후 50M
직진하면 오른쪽 이미지의 서울숲IT밸리가
보입니다.



(주)에스씨포인트

Tel : 02-515-5127

Fax : 02-515-5147

문의 메일 : info@scpoint.co.kr

서울시 성동구 성수일로 77 서울숲IT밸리 502호

www.scpoint.co.kr