



**Advanced Card Systems Ltd.**  
Card & Reader Technologies



## ACR89U 사용자 설명서



(주)에스씨포인트 [www.scpoint.co.kr](http://www.scpoint.co.kr) 서울시 성동구 성수일로 77 서울숲IT밸리 502호  
Tel : 02)515-5127, Fax : 02)515-5147 문의메일 : [info@scpoint.co.kr](mailto:info@scpoint.co.kr)

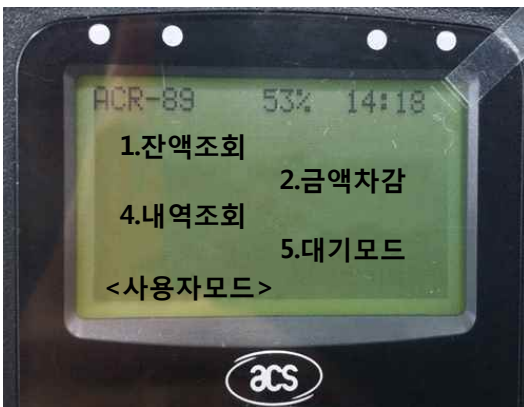
## 휴대용 전자화폐 단말기 - ACR89U

비 접촉식으로 전파를 이용하여 데이터를 교환하는 통신방식으로써 RF(Radio Frequency)카드 안에 금액 충전/차감/조회 등의 다양한 기능의 구현이 가능한 **첨단 전자화폐 단말기**입니다.



1. 전원 켜기/끄기 : **ENTER** 버튼을 3초간 누르십시오.

### 2. 사용자모드



- 1) 잔액조회 : 잔액을 조회합니다.  
CLEAR 버튼을 누르면 처음화면으로 되돌아갑니다.
- 2) 금액차감 : 원하는 값을 입력하여 금액을 차감합니다.  
CLEAR버튼을 누르면 처음화면으로 돌아갑니다.
- 3) 내역검색 : 화살표 좌우버튼으로 내역을 이동 합니다.  
CLEAR버튼을 누르면 처음화면으로 돌아갑니다.

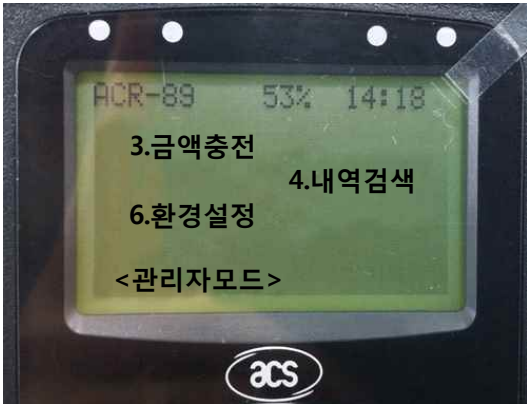
4) 대기모드 : 세팅된 금액으로 자동으로 차감되는 모드입니다.

- 1번 자동 : 1번 설정값이 자동으로 차감됩니다.(카드를 인식하면 바로 금액이 차감됨)
- 2번 수동 : 카드를 인식 → 번호선택 후 ENTER(카드가 올려져 있어야 함)

#### - 주의 사항 !!! -

- \* 리더기에 카드를 올려놓은 후 비프음이 날때까지 기다려 주십시오.
- \* 중간에 카드가 바뀌면 처리되지 않습니다.
- \* 메인화면으로 이동하려면 0번과 ENTER를 차례로 누릅니다.

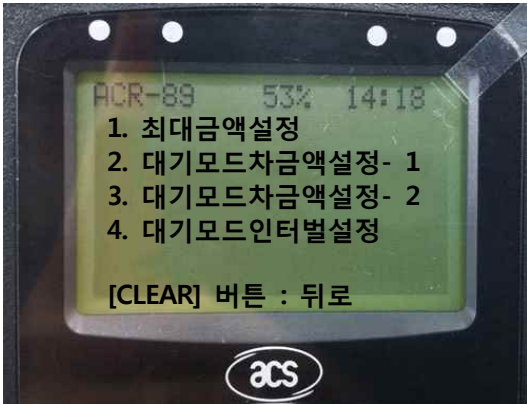
3. 관리자모드 : 액정화면 오른쪽의 **F2** 버튼을 누른후 비밀번호(초기값: 123456)를 입력합니다.



3) 금액충전 : 원하는 값을 입력하여 금액을 충전합니다. 최대금액 설정값보다 큰 금액은 충전되지 않습니다.

4) 내역검색 : 사용자모드의 내역 검색과 동일합니다.

6) 환경설정



1) 최대거래액설정 - 충전가능한 최대거래액을 설정합니다.(설정값보다 충전금액이 높으면 충전이 안됩니다.)

2) 대기모드차감액설정- 1 : 대기모드 1번금액 (자동모드 금액)

3) 대기모드차감액설정- 2 : 대기모드 2번금액

3) 대기모드 인터벌 설정 - 동일카드에 대해 중복방지를 위해 시간조절을 합니다. (최소 0.1초)

설정 시간을 늘릴수록 같은카드에 대한 중복처리가 늦어집니다.

설정 방법 : 1초~xx초 - 해당 숫자를 입력. 예) 1입력 시 인터벌은 1초

0.1초~0.9초 - 101~109로 입력. 예) 101입력시 인터벌은 0.1초

\* 관리자모드를 빠져 나가려면 **F2** 버튼을 누르면 됩니다.

#### 4. 관리프로그램 (반드시 **드라이버 설치후 사용**하세요)

1) 관리자모드 비밀번호 변경 : 비밀번호는 숫자만 가능합니다.

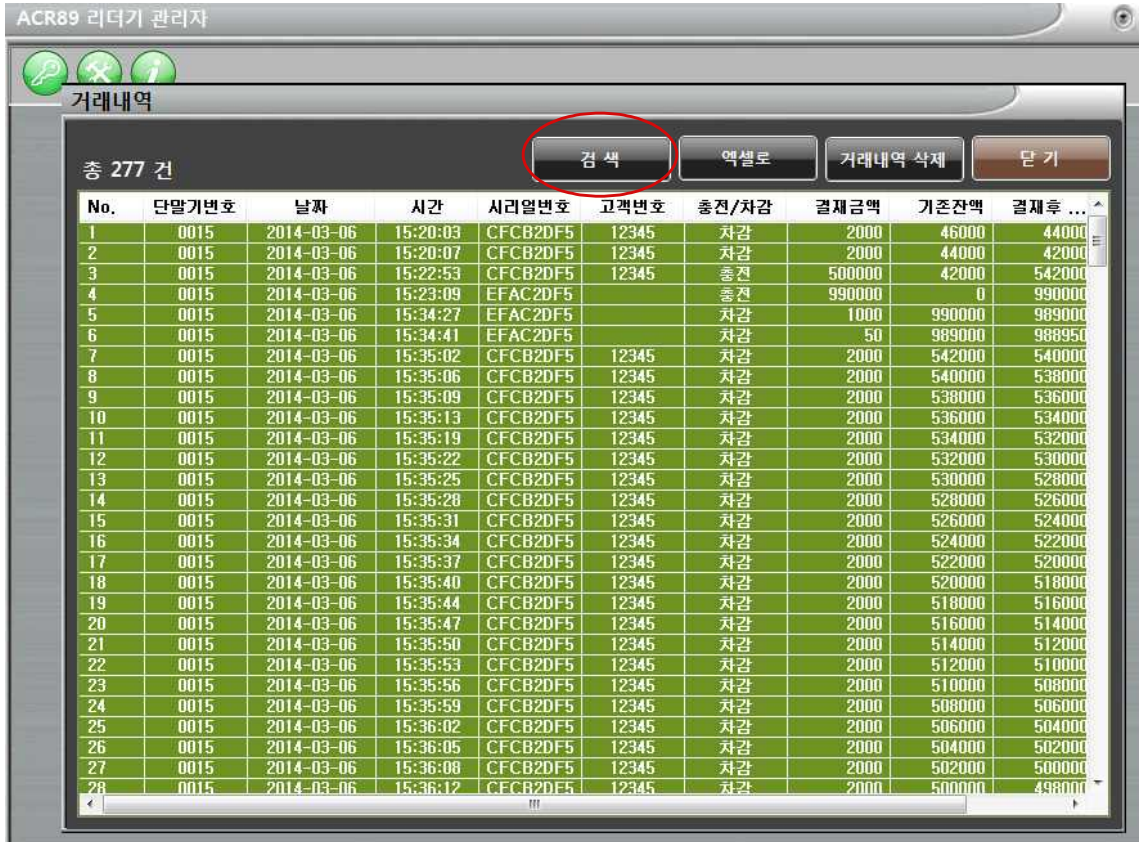


#### 2) 단말기관리

(1) 단말기 세팅 : 단말기별로 번호를 부여합니다.(엑셀저장시 단말기 확인)  
시간설정은 24시 기준으로 저장합니다.



(4) 거래내역 PC전송 : 거래내역을 PC로 저장합니다.(엑셀파일로 저장)



- 검색 : 저장된 거래내역을 조회 합니다.
- 엑셀로 : 조회된 내역은 엑셀로 저장하고 "거래내역 삭제" 버튼으로 메모리를 비워주시기 바랍니다.  
\* 메모리 저장공간이 부족하면 충전/차감이 되지 않습니다!!

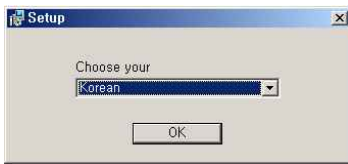
※ **드라이버 설치방법**(처음 1회만 설치합니다.)

- 1) 운영체제에 맞는 드라이버로 설치합니다. (32bit, 64bit 선택)  
 운영체제와 맞지않는 파일을 설치하면 오류가 발생합니다.



- 2) Setup 파일 실행(먼저 단말기와 PC가 연결되어 있다면 해지하여 주십시오)

- 3) Setup.exe 파일을 실행



- 4) 언어설정 : OK

- 5) 프로그램 설치과정 : 아래 과정에 따라 진행



- 6) '마침'을 누른후 PC와 단말기를 USB 케이블로 연결합니다.

- 7) 설치가 마무리되는동안 기다려 주십시오. (PC환경에 따라 약 2~5분 정도 걸림)

완료되면 화면의 오른쪽 하단에 '새하드웨어가 설치되었습니다.'라고 나타납니다.(약2초간 잠깐 나타남)